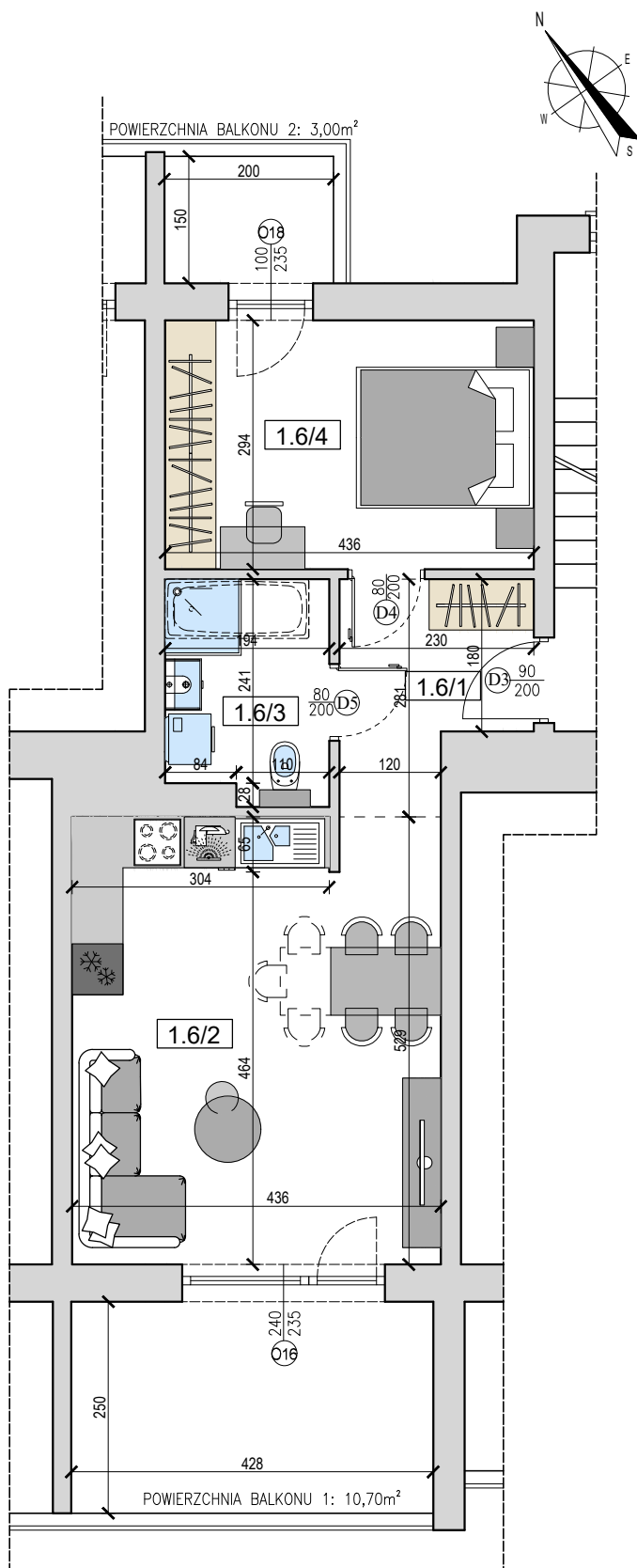








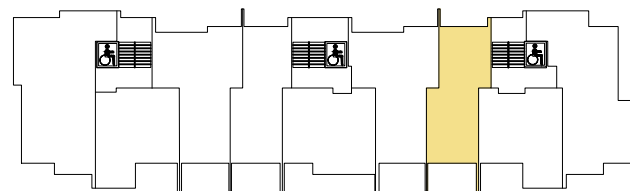
OSIEDLE JAGIELŁY



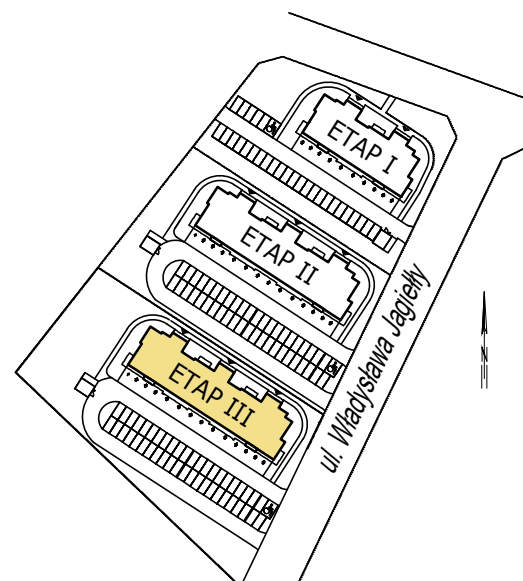
-  ETAP: III
-  MIESZKANIE NR: 6
-  PIĘTRO: PIĘTRO I
KONDYGNACJA NAZIEMNA: 2
-  LICZBA POKOI: 2
-  POWIERZCHNIA: 46,13 m²
-  POW. BALKONU 1: 10,70 m²
POW. BALKONU 2: 3,00 m²

LOKAL 6		
1.6/1	PRZEDPOKÓJ	5,35
1.6/2	POKÓJ DZIENNY Z ANEKSEM KUCHENNYM	22,98
1.6/3	ŁAZIENKA	4,98
1.6/4	SYPIALNIA	12,82
POWIERZCHNIA LOKALU 6		46,13


PIĘTRO I
SCHEMAT KONDYGNACJI



PLAN OSIEDLA



Biuro Sprzedaży

 ul. Wł. Łokietka 6,
86-100 Świecie


APARTADO
DEVELOPMENT

 +48 504 504 470

 biuro@apartado.pl

 www.apartado.pl