





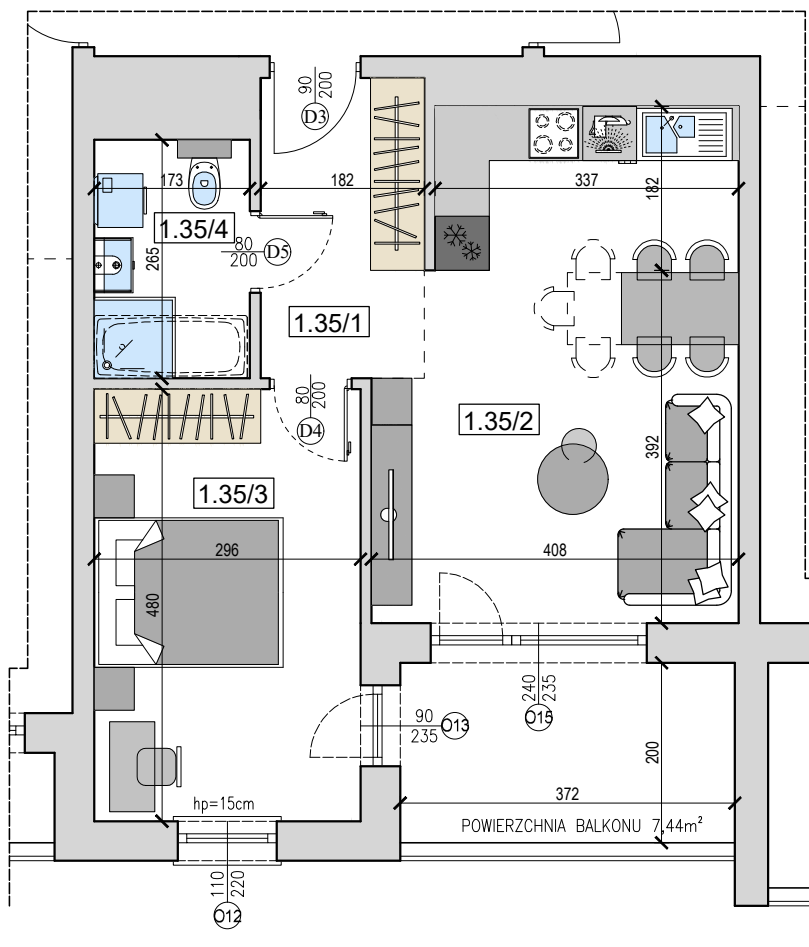


OSIEDLE JAGIELŁY

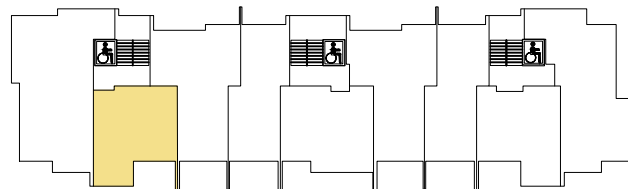


-  ETAP: III
-  MIESZKANIE NR: 35
-  PIĘTRO: PIĘTRO I
KONDYGNACJA NAZIEMNA: 2
-  LICZBA POKOI: 2
-  POWIERZCHNIA: 46,29 m²
-  POW. BALKONU: 7,44 m²

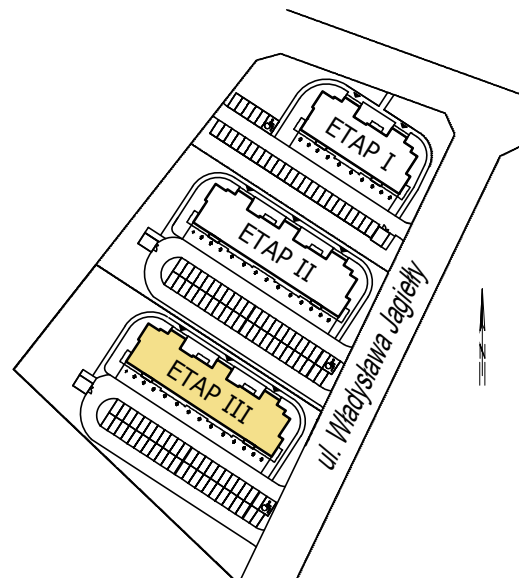


LOKAL 35		
1.35/1	PRZEDPOKÓJ	6,08
1.35/2	POKÓJ DZIENNY Z ANEKSEM KUCHENNYM	21,42
1.35/3	SYPIALNIA	14,21
1.35/4	ŁAZIENKA	4,58
POWIERZCHNIA LOKALU 35		46,29

PIĘTRO I
SCHEMAT KONDYGNACJI



PLAN OSIEDLA



Biuro Sprzedaży

ul. Wł. Łokietka 6,
86-100 Świecie



+48 504 504 470
biuro@apartado.pl
www.apartado.pl